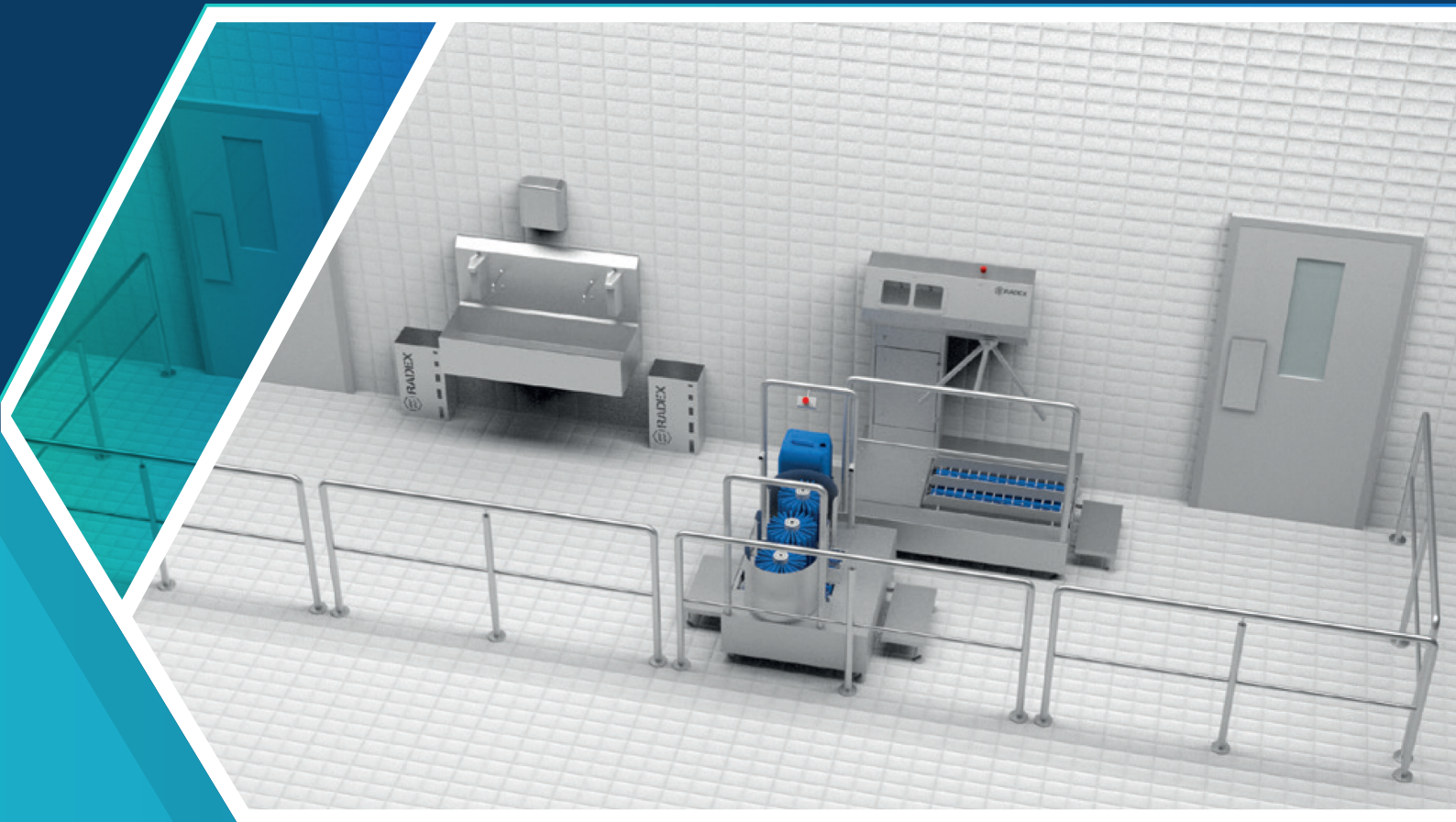


ŚLUZY SANITARNE

Poradnik

Odpowiedzi na najczęściej zadawane pytania oraz wyjaśnienie najważniejszych kwestii technicznych, które należy wziąć pod uwagę przed zakupem urządzenia.



SPIS TREŚCI

WSTĘP	3
1. PRZEPUSTOWOŚĆ.....	4
2. ROZMIAR URZĄDZENIA	5
3. FUNKCJONALNOŚĆ	6
4. SERWIS	7
5. KRAJ PRODUCENTA	8
6. ŚRODKI CHEMICZNE.....	9
7. PRAWA/LEWA?.....	10
8. INTEGRACJA Z SYSTEMAMI	11
9. SWOBODNY POWRÓT	12
10. CZAS REALIZACJI	13
11. KOSZ NA CHEMIĘ.....	14
12. JEDNO/DWUKIERUNKOWA?.....	15
13. PRZYŁĄCZA.....	16
14. OFERTA UZUPEŁNIAJĄCA.....	17
15. WERSJA ZAGŁĘBIONA.....	18
16. SYGNALIZACJA.....	19
17. WYKONANIE/STAL.....	20
18. SZKOLENIA.....	21
19. DORADZTWO.....	22
KONTAKT	23

WSTĘP

Zakup Śluzy Sanitarnej to proces, który musi przejść niemal każdy zakład przemysłu spożywczego budujący nową halę produkcyjną lub modernizujący obecne pomieszczenia. Takie urządzenie będzie miało wpływ na wiele aspektów działalności firmy, jest to również spory wydatek, więc wybór dostawcy i modelu śluzy powinien być dobrze przemyślany. Prawidłowo dobrane urządzenie to przede wszystkim gwarancja bezpieczeństwa mikrobiologicznego oraz znaczne przyspieszenie przygotowania pracowników do przejścia na strefę produkcyjną. Poza tym może mieć ono wpływ na oszczędności w zużyciu mediów, środków chemicznych oraz ręczników papierowych.

Poradnik ten ma pomóc w wyborze urządzenia, które możliwie najlepiej będzie odpowiadać wymaganiom Państwa zakładu produkcyjnego. Gdyby jednak nie rozwiązał on wszystkich wątpliwości, zapraszamy do kontaktu z naszymi przedstawicielami, którzy odpowiedzą na wszystkie Państwa pytania.

1. PRZEPUSTOWOŚĆ

Przepustowość – czyli ilość pracowników, którzy mogą przejść przez służę w określonym czasie. Jest to niezwykle istotny czynnik mający realny wpływ na czas pracy strefy produkcyjnej. Przy wyborze służy o zbyt niskiej przepustowości w strefie przejściowej będą tworzyły się kolejki, które skutecznie opóźnią rozpoczęcie pracy nowej zmiany, jak i powrót do wykonywania obowiązków przez pracowników powracających z przerw.



ROZWIĄZANIE RADEX

Nasza firma posiada wiele modeli służ o różnej przepustowości, które można dopasować do wymagań każdego zakładu produkcyjnego, gdyby jednak okazało się, że nasza oferta nie spełnia wymagań, nasz zespół konstrukcyjny we współpracy z Doradcami ds. Higieny jest w stanie zaprojektować rozwiązanie szyte na miarę.

2. ROZMIAR URZĄDZENIA

Rozmiar urządzenia – jest to bardzo istotny czynnik, na który należy zwrócić uwagę przy planowaniu zakupu i montażu. Często zdarza się, że urządzenie jest dobierane pod rozmiar strefy przejściowej i miejsca jego instalacji, bez brania pod uwagę szerokości ciągów komunikacyjnych. Po dostawie okazuje się, że nie ma jak dostarczyć śluzę do wybranego miejsca, ponieważ framugi drzwi są zbyt wąskie. Jest to również istotny czynnik, na który należy zwrócić uwagę w kontekście przepisów PPOŻ. W przypadkach, gdy projekt pokazuje, że framugi będą zbyt wąskie, warto rozważyć zakup jeszcze przed ich montażem, producent powinien w takim wypadku dostarczyć zabezpieczoną śluzę, którą będzie można rozpakować w odpowiednim momencie.



ROZWIĄZANIE RADEX

Każde z naszych urządzeń może zostać dostarczone na miejsce w częściach i zmontowane przez nasz fachowy serwis w wybranym pomieszczeniu. Gdyby jednak było to niemożliwe, dzięki posiadaniu własnego zespołu konstrukcyjnego jesteśmy w stanie zaprojektować urządzenie dopasowane do wymiarów wskazanych przez klienta. W przypadku zakupu z wyprzedzeniem urządzenie może zostać dostarczone w specjalnej skrzyni, zapewniającej bezpieczeństwo do czasu montażu.

3. FUNKCJONALNOŚĆ

Funkcjonalność – czyli kwestia modułów, z których powinna składać się śluza. Większość modeli standardowo składa się z obrotowych szczotek służących czyszczeniu i dezynfekcji podszew oraz z modułu dezynfekcji rąk i kołowrotu. Opcjonalnie, zamiast szczotek śluza może być wyposażona w zanurzeniową wannę dezynfekcyjną. Jest to tańsza opcja, która idealnie sprawdza się w zakładach, w których nie występuje zabrudzenie spodów obuwia, a konieczna jest wyłącznie ich dezynfekcja. Wielu producentów posiada w swojej ofercie bardziej zaawansowane urządzenia wyposażone m.in. w moduł czyszczenia obuwia wysokiego, umywalkę wraz z dozowaniem mydła, suszarkę do rąk, podajnik ręczników papierowych, ociekacze i wiele innych rozwiązań. Konfiguracja śluzy to aspekt, który należy bardzo dobrze przemyśleć, aby uniknąć w przyszłości konieczności zakupu dodatkowych urządzeń posiadających funkcjonalność, w którą mogła być wyposażona sama pierwotnie zakupiona śluza.



ROZWIĄZANIE RADEX

W naszej ofercie posiadamy kilkanaście modeli wyposażonych we wszystkie ww. rozwiązania. Dodatkowo możemy wyposażyć śluzę z wanną dezynfekcyjną w automatyczny system napełniania niecki dezynfektantem, co znacznie ułatwia obsługę urządzenia.

4. SERWIS

Serwis – czy producent dysponuje serwisem technicznym. Awarie to coś, czego chcemy uniknąć za wszelką cenę, jednak nie zawsze jest to możliwe i mogą przydarzyć się one w najmniej spodziewanym momencie. Przed zakupem urządzenia warto upewnić się, że jego producent posiada serwis techniczny, niezwykle ważnym aspektem jest również czas reakcji serwisu oraz dostępność ewentualnych części zamiennych. Często serwis znajduje się w siedzibie producenta, przez co czas dojazdu na miejsce, a co za tym idzie czas usunięcia samej awarii wydłuża się. Gdy zakład nie dysponuje alternatywną strefą przejściową, którą mogą wykorzystać pracownicy, w momencie wystąpienia awarii zaczyna się wyścig z czasem, który może mieć wpływ na pracę całego zakładu. Aby uniknąć niepotrzebnych nerwowych sytuacji, warto upewnić się jak szybko zespół serwisowy może dotrzeć na miejsce i jak szybko jest w stanie usunąć awarię. Kolejny aspekt, na który warto zwrócić uwagę, to obsługa pogwarancyjna i warunki świadczenia serwisu na zasadach rynkowych.

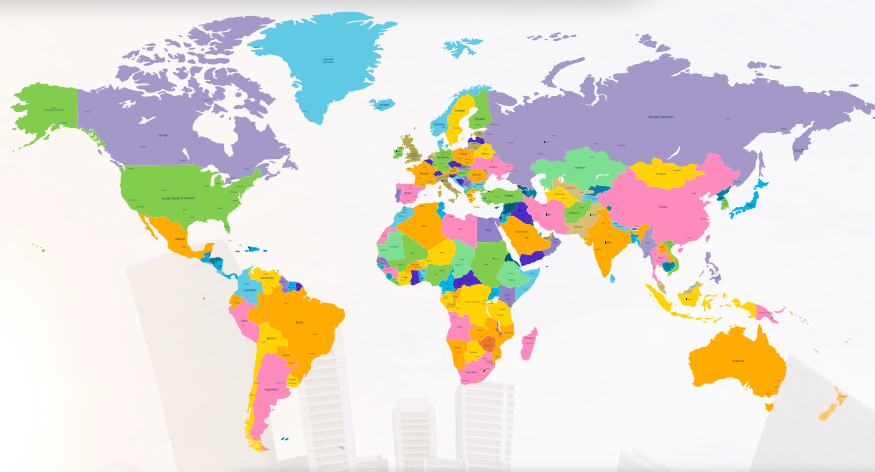


ROZWIĄZANIE RADEX

Radex posiada Serwis Techniczny złożony z fachowców rozlokowanych w kilku miejscach w Polsce, dzięki czemu jesteśmy w stanie dotrzeć w kilka godzin w niemal każdy zakątek kraju. Nasi serwisanci wyposażeni są w części zamienne niezbędne do naprawy najczęściej występujących usterek i przywrócenia pracy urządzenia. W okresie gwarancyjnym większość awarii udaje się usunąć przed upływem 24 godzin od momentu uzyskania zgłoszenia. Jednak należy nadmienić, iż odkąd 3 lata temu wprowadziliśmy nowe modele śluz, nie mieliśmy zgłoszenia awarii, która wystąpiłaby z powodu wady samego urządzenia.

5. KRAJ PRODUCENTA

Kraj producenta – warto sprawdzić kraj producenta urządzenia, nie jest to decydująca kwestia, ale może mieć ona znaczenie ze względu na serwis techniczny, dostępność części zamiennych oraz obsługę pogwarancyjną. Jeśli producent jest spoza Polski, warto uzyskać więcej informacji na temat wyżej wymienionych kwestii.



ROZWIĄZANIE RADEX



JESTEM Z POLSKI

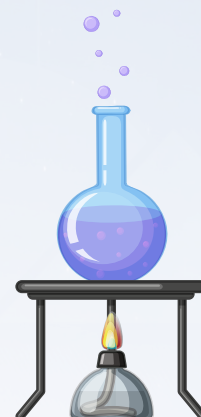


**PRODUCENT ŚRODKÓW
CHEMICZNYCH**

POLSKI KAPITAŁ

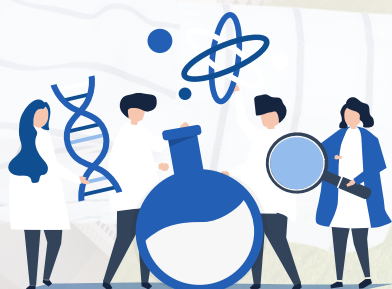
6. ŚRODKI CHEMICZNE

Środki chemiczne – przed zakupem warto upewnić się, czy producent zapewnia podstawowe środki chemiczne wraz z urządzeniem, które umożliwią jego użytkowanie od momentu montażu.



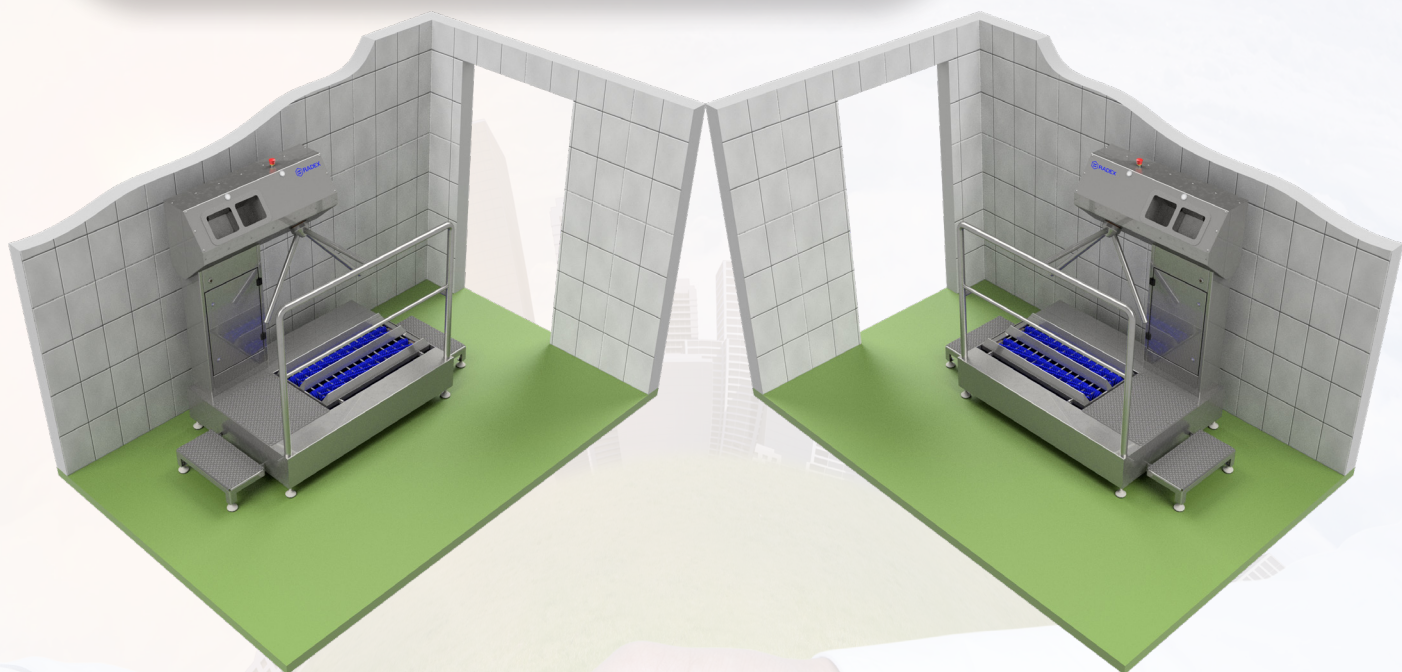
ROZWIĄZANIE RADEX

Radex jako producent środków chemicznych może wyposażyć każde urządzenie w zestaw startowy. Środki chemiczne nie są standardowo dołączane do urządzenia, jednak warto poruszyć ten aspekt podczas negocjacji z dedykowanym Doradcą ds. Higieny.



7. PRAWA / LEWA?

Wersja śluzy prawa/lewa – standardowo śluzy produkowane są w dwóch wersjach prawej oraz lewej. Przed złożeniem zamówienia warto rozplanować dobrze cały układ pomieszczenia, w którym znajdzie się urządzenie i wybrać model, który najlepiej będzie pasował do planowanego ciągu komunikacyjnego. Wybór złego modelu skutkować może koniecznością niestandardowego ustawienia urządzenia, czego konsekwencją będzie zajęcie większej ilości przestrzeni w pomieszczeniu przejściowym.

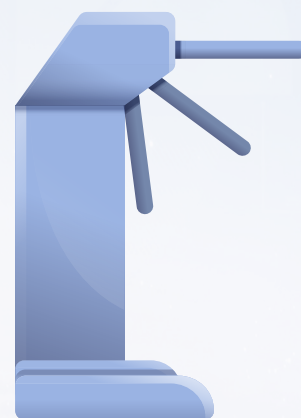


ROZWIĄZANIE RADEX

Wszystkie nasze urządzenia wykonywane są zarówno w wersji prawo jak i lewostronnej.

8. INTEGRACJA Z SYSTEMAMI

Integracja z systemami PPOŻ, czytnikami kart i systemami termowizyjnymi. Ze względów bezpieczeństwa większość zakładów wyposażona jest w systemy PPOŻ, które w przypadku wystąpienia zagrożenia odcinają dopływ prądu do urządzeń i zwalniają wszelkie blokady uniemożliwiające swobodną ewakuację. Przed zakupem warto upewnić się, czy urządzenie posiada możliwość integracji z takim systemem, o co z pewnością zapyta inspekcja weryfikująca działanie takiej instalacji. W etapie pandemii popularne stało się również montowanie systemów mierzących temperaturę pracowników i gości, którzy wchodzą na teren zakładu. Integracja takiego systemu ze śluzą może skutecznie uniemożliwić przejście pracownika oraz innych osób z podwyższoną temperaturą na strefę produkcyjną. Warto upewnić się, czy urządzenie posiada taką funkcjonalność.



ROZWIĄZANIE RADEX

Każde z naszych urządzeń można zintegrować z istniejącymi lub planowanymi systemami w zakładzie. Jeśli budynek jest w budowie, możemy przygotować urządzenie do przyszłej integracji lub też w przypadku późniejszej decyzji o zakupie dodatkowych systemów, nasz automatyk może przygotować propozycję zmiany układu sterowania, która umożliwi taką integrację.

W naszej ofercie posiadamy również czytnik temperatury, który można zamontować na każdym urządzeniu, takie rozwiązanie uniemożliwia wejście na strefę pracownika z podwyższoną temperaturą.



9. SWOBODNY POWRÓT

Swobodny powrót – Większość śluz wyposażona jest w kołowrót, który umożliwia wejście na strefę produkcyjną po wykonaniu określonych czynności i posiadający blokadę uniemożliwiającą obrót w przeciwnym kierunku. Jednak często w mniejszych zakładach pracownicy muszą opuszczać strefę tym samym ciągiem komunikacyjnym, którym się na nią udają. Jeśli wejście i wyjście ma się odbywać tą samą ścieżką, należy poinformować o tym fakcie producenta, który usunie blokadę i umożliwi swobodny powrót ze strefy.



ROZWIĄZANIE RADEX

Swobodny powrót jest opcjonalnym rozwiązaniem, które wprowadzamy na życzenie we wszystkich naszych urządzeniach. Dla zakładów zatrudniających większą ilość pracowników, w naszej ofercie mamy również śluzы dwukierunkowe. W śluzach jednokierunkowych możemy wprowadzić rozwiązanie aktywujące obrotowe szczotki również na wyjściu oraz powrotną aktywację kołowrotu na fotokomórkę.

10. CZAS REALIZACJI

Czas realizacji – Zakup takiego urządzenia jak śluza sanitarna powinien zostać zaplanowany z wyprzedzeniem, jednak warto również zapytać producenta o termin realizacji i dostawy, aby uniknąć sytuacji, w której śluza zostanie dostarczona jeszcze w momencie budowy zakładu.

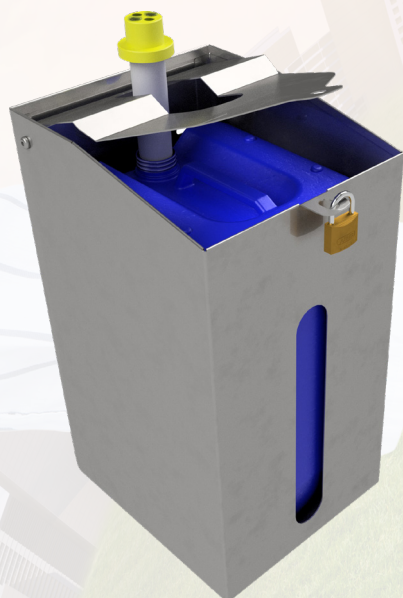
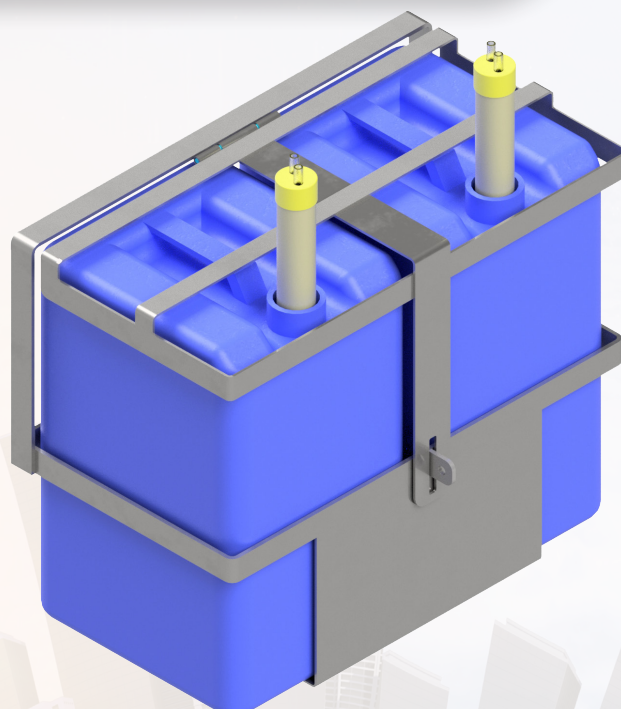
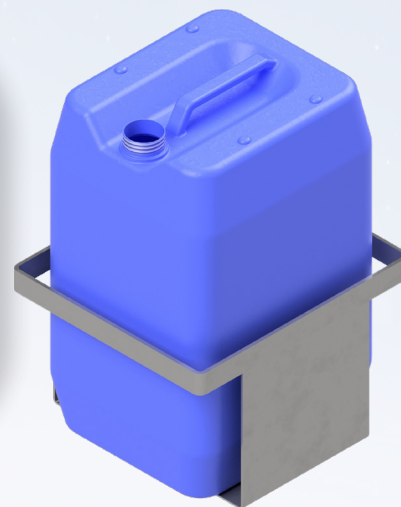


ROZWIĄZANIE RADEX

Standardowy okres produkcji to kilka tygodni, jednak jeśli zależy Państwu na złożeniu zamówienia jeszcze na etapie budowy zakładu, możemy je przetrzymać u nas w magazynie, lub dostarczyć je na teren budowy w specjalnie zabezpieczonej skrzyni.

11. KOSZ NA CHEMIĘ

Kosz na chemię – Wiele śluz posiada zewnętrzny pojemnik na środek chemiczny służący dezynfekcji obuwia. W celu ograniczenia dostępu niepożądanych osób warto rozważyć montaż zamkniętego pojemnika na środek chemiczny.



ROZWIĄZANIE RADEX

Nasze śluzy w zależności od życzenia klienta możemy wyposażyć w otwarte lub zamknięte pojemniki na środek chemiczny. Dotyczy to pojemników na środki z dezynfektantem obuwia, pojemniki ze środkami do dezynfekcji rąk zamknięte są w szafce zlokalizowanej w pionowym module dezynfekcji.

12. JEDNO/DWUKIERUNKOWA

Śluzy zazwyczaj projektowane są w wersji jednokierunkowej, jednak wychodząc naprzeciw oczekiwaniom zakładów przemysłu spożywczego, producenci często posiadają w swojej ofercie śluzy dwukierunkowe. Jest to rozwiązanie idealne dla zakładów posiadających jeden ciąg komunikacyjny na wejściu i wyjściu ze strefy i odpowiednią ilość miejsca do montażu takiego urządzenia. Ze względu na wymiary oraz kwestie finansowe jest to ciekawa alternatywa dla zakupu dwóch osobnych urządzeń.

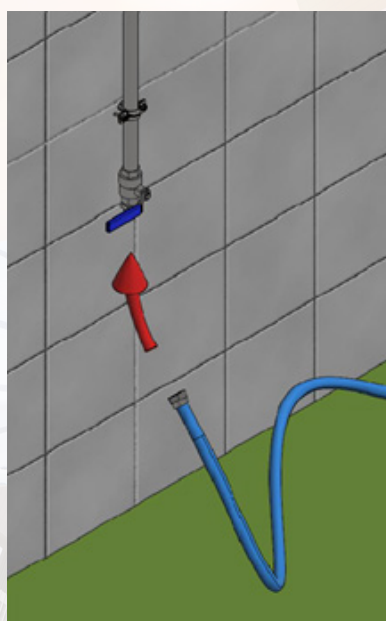
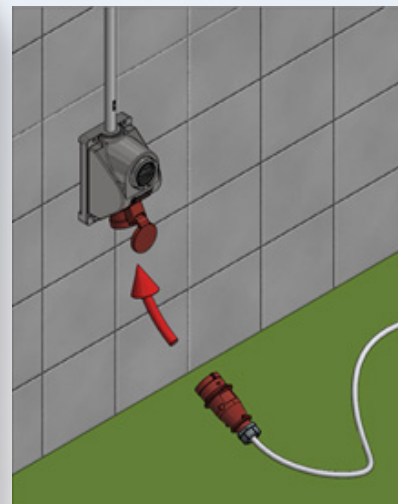


ROZWIĄZANIE RADEX

Posiadamy kilka modeli o różnej funkcjonalności, jak również możemy je dostosować do wymagań naszych klientów.

13. PRZYŁĄCZA

Przyłącza – przed zakupem i dostawą urządzenia warto upewnić się jakie przyłącza będą konieczne do jego poprawnego działania. Większość śluz wymaga napięcia trójfazowego oraz podłączenia do kanalizacji zakładowej. Warto poprosić o wytyczne montażowe, które pozwolą uniknąć kłopotów w czasie instalacji urządzenia.

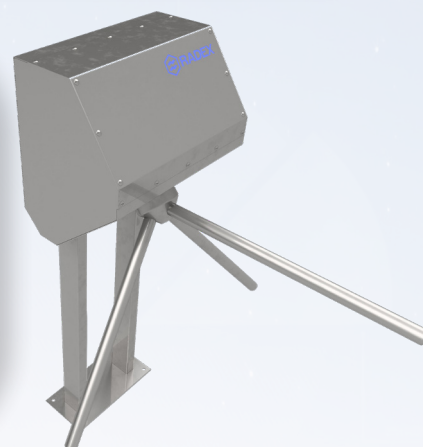


ROZWIĄZANIE RADEX

Jeszcze na etapie negocjacji dostarczamy pełną niezbędną dokumentację, w celu przystosowania miejsca montażu i doprowadzenia odpowiednich przyłączy. W razie potrzeby nasz serwis techniczny może zająć się montażem i pierwszym uruchomieniem urządzenia.

14. OFERTA UZUPEŁNIAJĄCA

Dodatki – przy planowaniu rozmieszczenia elementów strefy przejściowej należy wziąć pod uwagę eliminację potencjalnych ścieżek umożliwiających ominięcie śluzy i wejście na strefę produkcyjną bez przeprowadzenia koniecznej dezynfekcji.

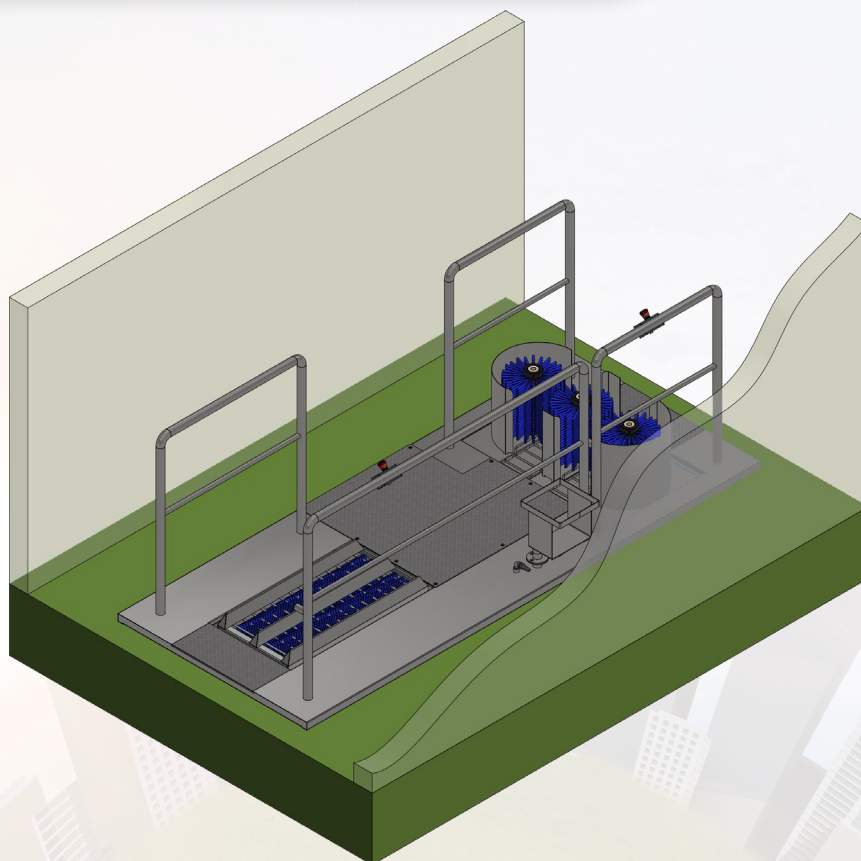


ROZWIĄZANIE RADEX

Uzupełnieniem naszej oferty urządzeń jest szeroka gama bramek oraz barierek, dzięki którym można wyznaczyć kierunek przemieszczania się pracowników.

15. WERSJA ZAGŁĘBIONA

Wersja zagłębiona – czasem ze względu na specyficzne wymagania zakładu służę należy umieścić w posadzce. Takie rozwiązanie wymaga specjalnego przygotowania urządzenia i musi zostać to zaplanowane w momencie zamówienia.

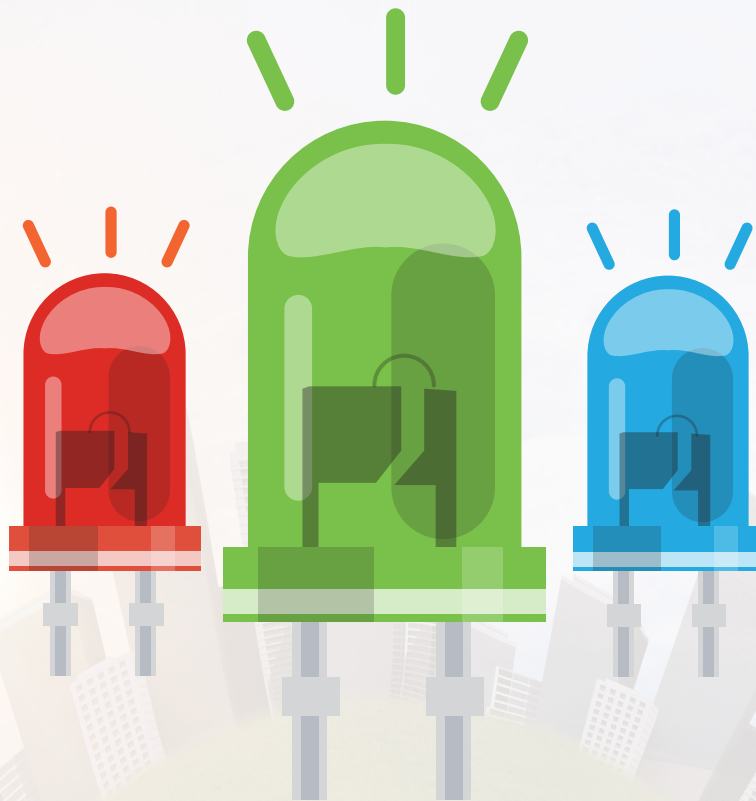
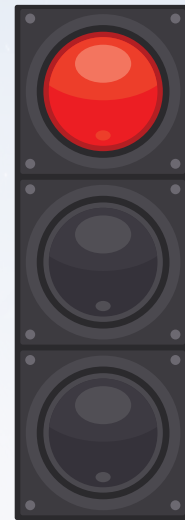


ROZWIĄZANIE RADEX

Wszystkie nasze urządzenia są standardowo projektowane w wersji nadposadzkowej, jednak wielokrotnie wykonywaliśmy już projekty urządzeń zagłębionych w posadzce.

16. SYGNALIZACJA

Sygnalizacja braku środków - aby uniknąć przestojów spowodowanych brakiem środków chemicznych, śluza powinna mieć opcje sygnalizacji ich niskiego poziomu. Pozwala to zawnazasu uzupełniać dezynfektanty i zapewnić ciągłość pracy urządzenia.

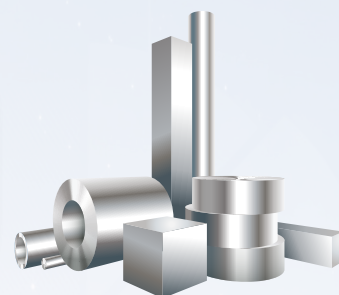


ROZWIĄZANIE RADEX

Nasze urządzenia wyposażone są w system lampek sygnalizacyjnych. Informują one zarówno o prawidłowym przebiegu procesu, jak i niskim stanie środków chemicznych.

17. WYKONANIE / STAL

Wykonanie stal nierdzewna – ze względu na specyfikę branży i używanie środków chemicznych śluzы powinny być wykonane ze stali nierdzewnej.



ROZWIĄZANIE RADEX

Wszystkie nasze urządzenia wykonywane są ze stali nierdzewnej, która poddawana jest również procesowi satynowania zwiększającemu jej trwałość.

18. SZKOLENIA

Szkolenia – czy producent ma możliwość przeprowadzenia szkolenia personelu technicznego oraz pracowników z obsługi urządzenia? Przy bardziej skomplikowanych rozwiązaniach takie szkolenie pozwala uniknąć kłopotów z początkową adaptacją oraz związanych z nią awariom.



ROZWIĄZANIE RAZEX

Na życzenie klienta nasi Doradcy ds. Higieny przeprowadzą szkolenie personelu zakładowego z obsługi urządzenia i jego prawidłowej konserwacji.

19. DORADZTWO

Doradztwo – ze względu na mnogość rozwiązań oraz wymienione wcześniej aspekty wybór urządzenia może przysparzać wielu trudności, warto skorzystać w takiej sytuacji z porad eksperta, który odwiedzi zakład, lub zapozna się z jego planami i doradzi najlepsze rozwiązanie.



ROZWIĄZANIE RADEX

Firma Radex posiada zespół Doradców ds. Higieny, który składa się z ekspertów z wieloletnim doświadczeniem w branży. Pomagali oni wyposażać już dziesiątki zakładów w urządzenia służące utrzymaniu higieny, a zdobytą podczas tych projektów wiedzę, mogą podzielić się dzisiaj z Państwem.



KONTAKT

Zapraszam do kontaktu i zadawania pytań:

Dawid Lasota

dlasota@radex.com.pl

+48 506 695 089





RADEX[®]
CZYSTA PRZYSZŁOŚĆ

Kontakt:

Radex Zbigniew i Tomasz Nagay Sp. J.
Kamieniec 50
72-001 Kołbaskowo
tel.: +48 91 431 85 80
handel@radex.com.pl
www.radex.com.pl



www.radex.com.pl